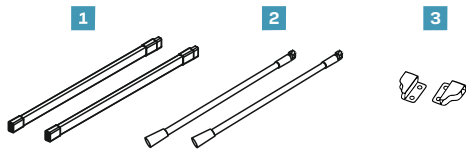


СОСТАВЛЯЮЩИЕ КОМПЛЕКТА

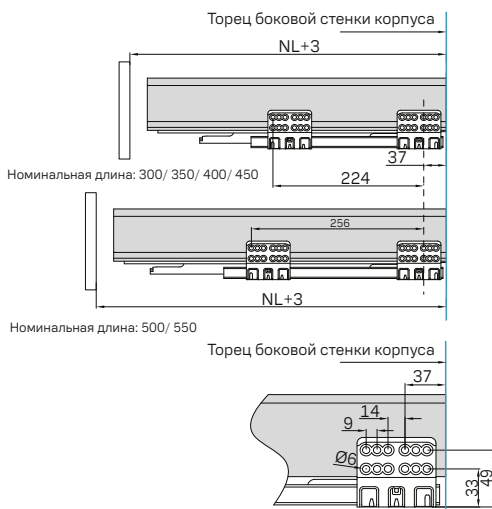
1 Направляющие (л+п)	1 комплект (2шт.)
2 Держатель задней стенки (л+п)	1 комплект (2шт.)
3 Стенка боковая с саморезами (л+п)	1 комплект (2шт.)
4 Фиксатор фасада с саморезами	1 комплект (2шт.)
5 Заглушка	2шт.

ДОПОЛНИТЕЛЬНАЯ КОМПЛЕКТАЦИЯ

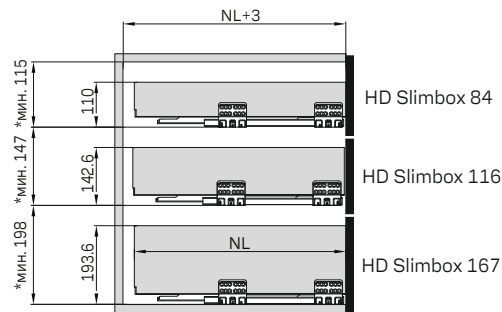


1 Рейлинг квадратный	1 комплект (2шт.)
2 Рейлинг круглый	1 комплект (2шт.)
3 Держатели рейлинга с крепежом	1 комплект (2шт.)

Схема присадки направляющих

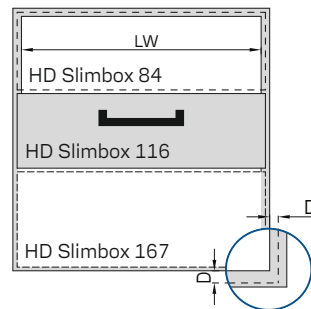


Монтажные размеры ящика и корпуса



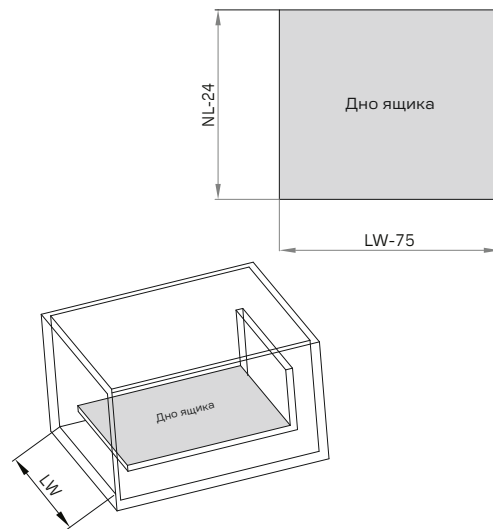
*Минимальный размер для монтажа внутреннего ящика такой же, как и для основного

NL Номинальная длина, мм
LW Внутренний размер корпуса, мм
D Наложение фасада, мм



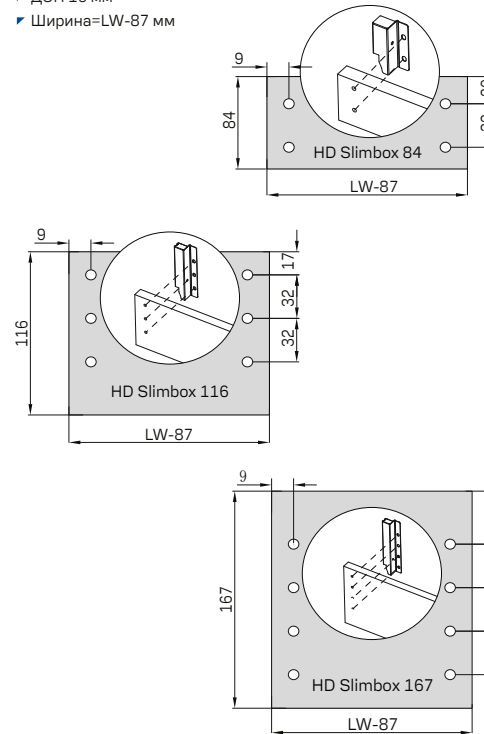
Расчет размеров дна ящика

➤ ДСП 16 мм
➤ Ширина = LW-75 мм
➤ Длина = NL-24 мм

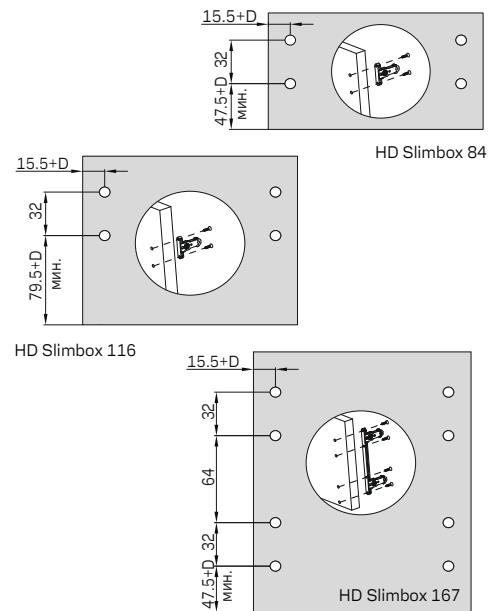


Установочные размеры задней стенки

➤ ДСП 16 мм
➤ Ширина=LW-87 мм



Установочные размеры фасада



HDsize

СИСТЕМА ВЫДВИЖЕНИЯ ЯЩИКОВ HD BOX



ЯЩИК С ПРЯМЫМИ
БОКОВИНАМИ

HD SLIMBOX 84
HD SLIMBOX 116
HD SLIMBOX 167

РАЗМЕРЫ: 300, 350, 400, 450, 500 мм

ЦВЕТА: БЕЛЫЙ, СЕРЫЙ, ГРАФИТ

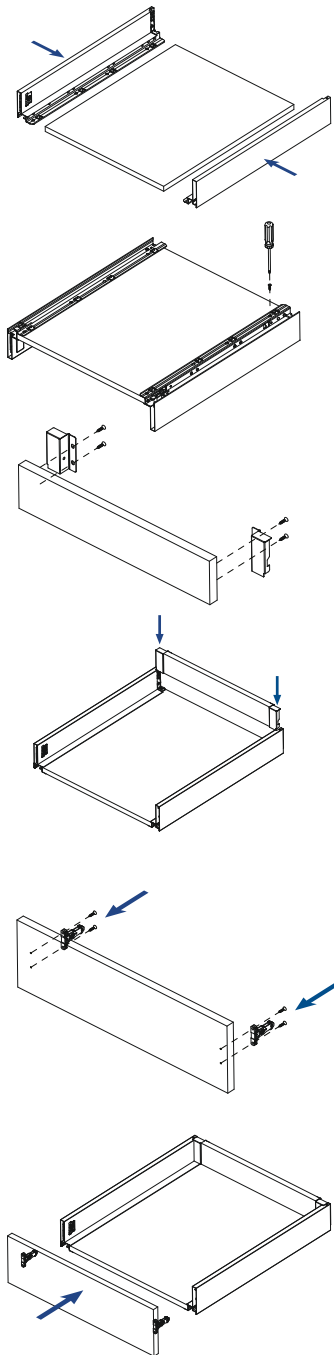
до 80 000 циклов открывания

НАГРУЗКА:

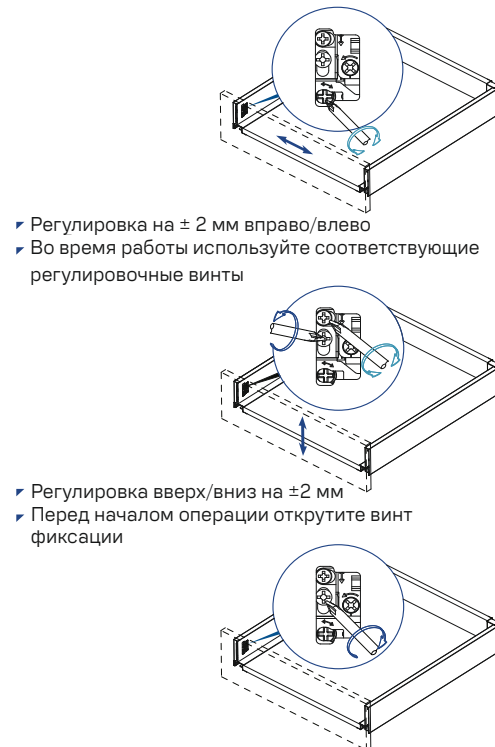


TANDEM-PROFIL.RU

Сборка ящика



Регулировка фасада

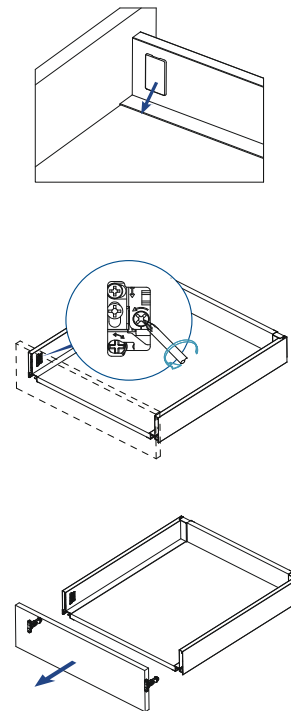


- Регулировка на ± 2 мм вправо/влево
- Во время работы используйте соответствующие регулировочные винты

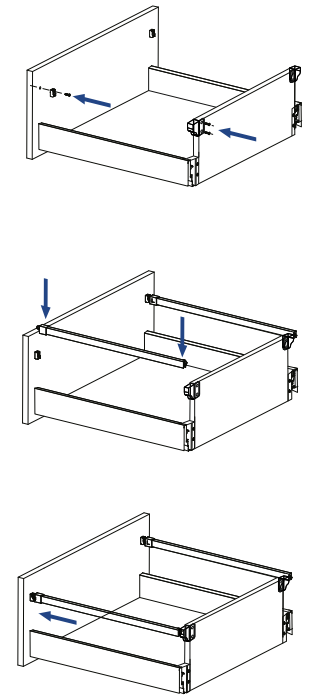
- Регулировка вверх/вниз на ± 2 мм
- Перед началом операции открутите винт фиксации

- Фиксация
- Зафиксируйте винт фиксации после регулировки

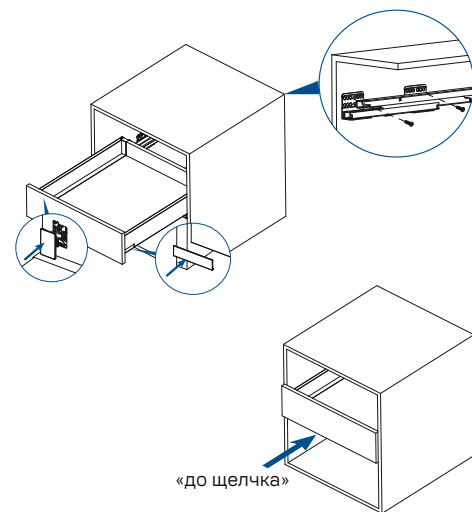
Снятие фасада



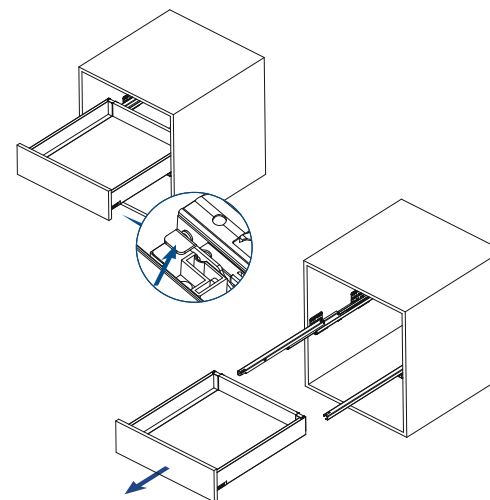
Установка рейлинга



Установка ящика



Снятие ящика



▸ **Примечание:**
Для ящиков с высотой 167 во время установки направьте стрелки фиксаторов фасада вниз