

СЕРИЯ

Классика



Готовое решение для создания
дизайнерских шкафов-купе

СЕРИЯ Классика



Серия «Классика» необычна своей классической, прямой формой, которая придает дверям солидный внешний вид.

Состоит серия из алюминиевого профиля и декоративного наполнения, покрытых пленкой ПВХ. Фигурные вставки выполнены из пластика, а гладкая — из МДФ.

Алюминиевый профиль серии «Классика» подчеркнет тонкий вкус своих владельцев и преобразит пространство вокруг.



Профиль «Классика» представлен в 11 декорах

серия
Классика



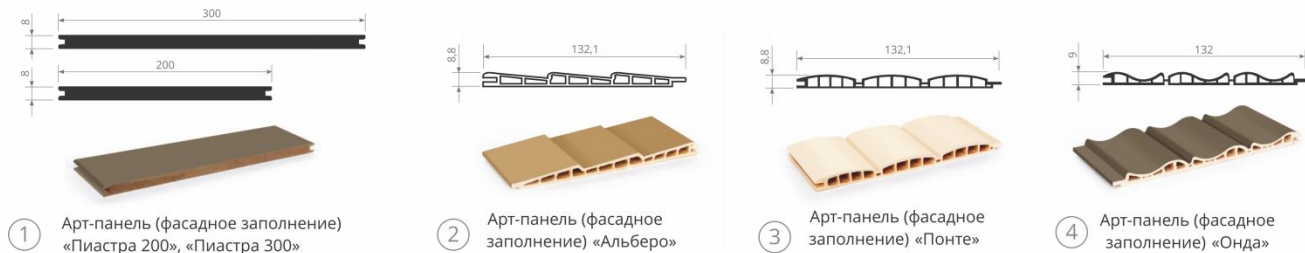
Декоративное наполнение

серия
Классика

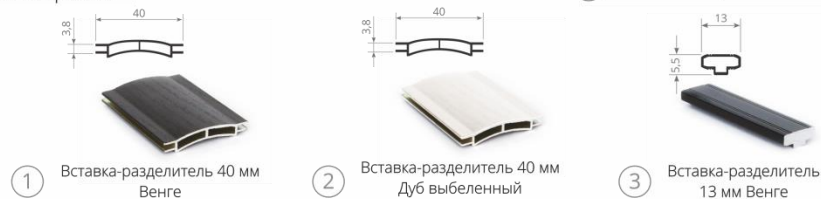
Наполнение «Онда», «Альберо», «Понте», «Пиастра 200» и «Пиастра 300» представлены в 10 декорах:



Арт-панели:



Вставки-разделители:



Декоративное наполнение

серия
Классика

Арт-панели:



① Арт-панель (фасадное наполнение) «Пиастра 200», «Пиастра 300»



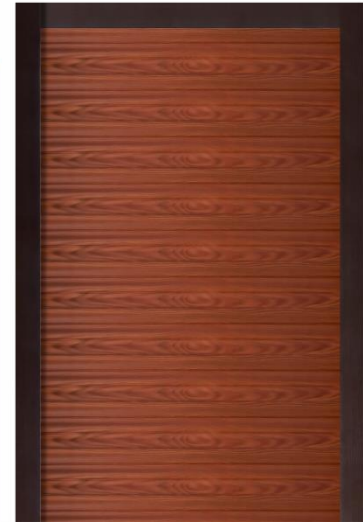
② Арт-панель (фасадное наполнение) «Альберо»



③ Арт-панель (фасадное наполнение) «Понте»



④ Арт-панель (фасадное наполнение) «Онда»



Особенности стыковки арт-панелей и вставок

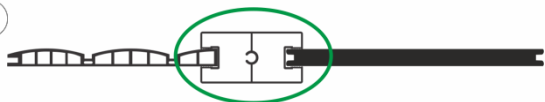
серия
Классика

1



Фигурные арт-панели стыкуются между собой (Альберо с Альберо, Онда с Онда, Понте с Понте) благодаря уже прорезанному пазам.

2



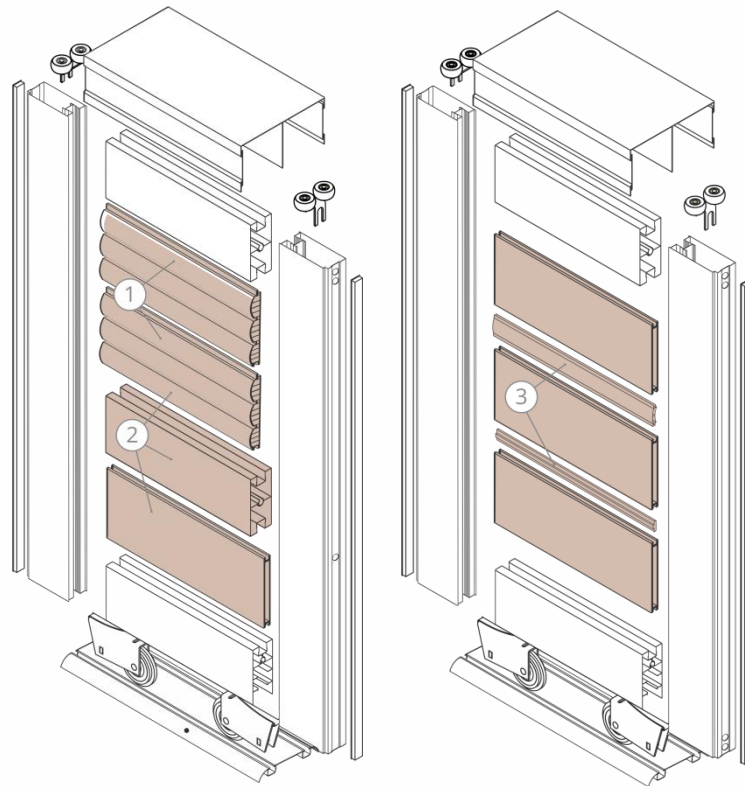
Если в двери присутствуют арт-панели Альберо, Онда или Понте, а так же Пиастра 200/300, то для их стыкования используется горизонтальный верхний/средний профиль.

3



Арт-панели Пиастра 200 и Пиастра 300 стыкуются между собой только через вставки-разделители.

Арт-панели Альберо, Онда и Понте через разделители НЕ стыкуются.



Особенности стыковки арт-панелей и вставок

серия
Классика

- ④ Для стыковки с помощью горизонтального верхнего/среднего профиля арт-панели Альберо, Онда и Понте необходимо спилить так, как показано на схеме

Дополнительные варианты стыковки*:

- ❖ Арт-панели Альберо, Онда и Понте между собой (Альберо с Онда, Понте с Альберо и т.д.) можно стыковать через пазы;
- ❖ Пиастра 200/300 можно располагать, как горизонтально, так и вертикально (рис.1);
- ❖ При необходимости расположить арт-панели Альберо, Онда или Понте вертикально, рекомендуется собирать из них только половину двери. Вторую половину занимать арт-панелью Пиастра 200/300;
- ❖ Арт-панели Альберо, Онда и Понте возможно стыковать с арт-панелью Пиастра 200/300 через прорезанные пазы, но только один раз. Далее – использовать горизонтальный верхний/средний профиль.

**Однако, несмотря на разнообразие вариантов стыковки, рекомендуем использовать те, которые показаны на схемах. Они обеспечивают надежность конструкции и эстетичность внешнего вида.*

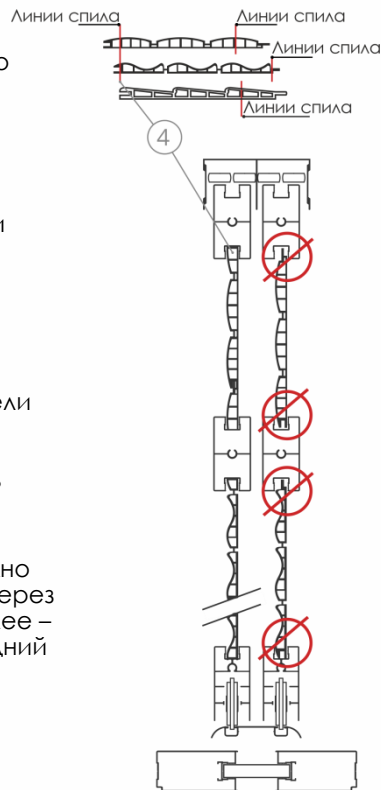


Рис.1

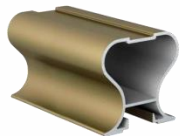
Возможность монтажа с другими системами

серия
Классика

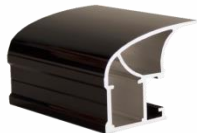
Арт-панели серии «Классика» успешно монтируются с ручками любой конфигурации серии «Тандем Стандарт», «Rauff», «Оптима», «Modern»



Открытый профиль
(Ассиметричный)



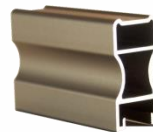
Закрытый профиль
(Симметричный)



Широкий профиль



Прямоугольный
профиль



Вертикальный
профиль Rauff



Вертикальный
профиль Оптима



Вертикальный
профиль Modern



Система «Классика» в интерьере

серия
Классика



Система «Классика» в интерьере

серия
Классика



Система «Классика» в интерьере

серия
Классика





СЕРИЯ
Классика



Мы всегда готовы ответить на ваши вопросы и
рассказать о возможностях работы с алюминиевой
системой серии «Классика»

8 (343) 385 78 70

mebelre.ru 